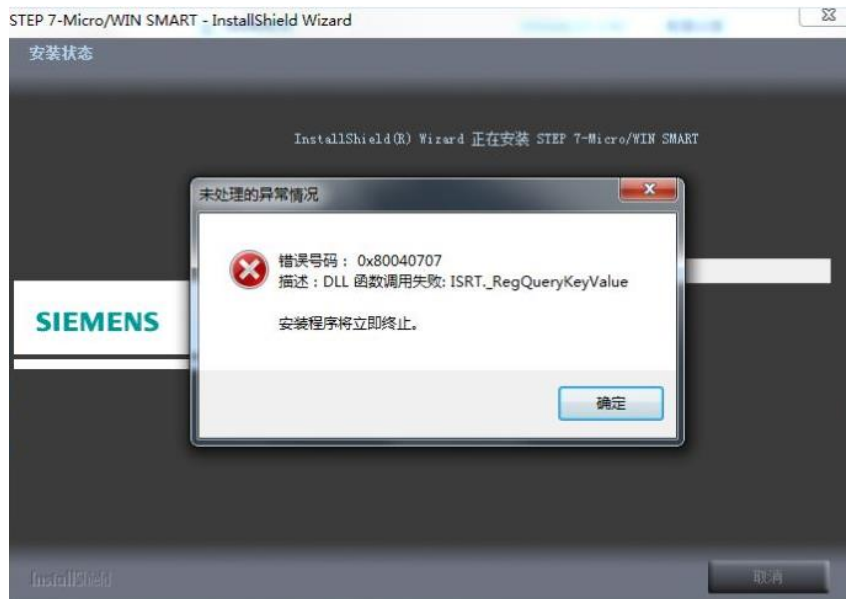


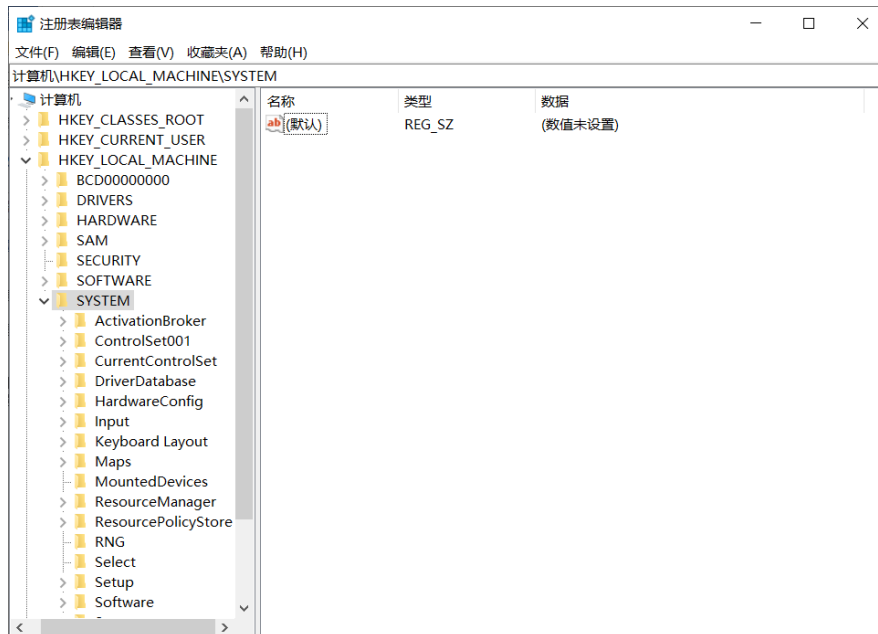
S7-200SMART 软件安装常见问题

一、安装软件是提示安装中止或者报告 DLL 函数调用失败，如下图所示



处理方法:

(1) 点击电脑左下角开始选项，选择运行，在里面输入“regedit”，敲回车建后打开注册列表编辑器，如下图所示



(2) 在注册列表信息中找到下面的路径的文件（如果有的话）:

HKEY_LOCAL_MACHINE\SOFTWARE\Microsoft\Windows\CurrentVersion\Uninstall
1\InstallShield_{6BA8BB2D-F711-43F9-A5D1-F2182C26BB6D}

(3) 在右边的框图内双击“UninstallString”复制数值数据里的内容，如下图

所示。



(4) 点击电脑开始选择运行，在运行里面粘贴之前复制的内容然后回车，如下图所示。



(5) 回车后系统会弹出如下对话框，点击确定后卸载，如下图所示



(6) 找到以下路径，重复 4-7 的步骤。

HKEY_LOCAL_MACHINE\SOFTWARE\Microsoft\Windows\CurrentVersion\Uninstall\InstallShield_{6BA8BB2D-F711-43F9-A5D1-F2182C26BB6D}

HKEY_LOCAL_MACHINE\SOFTWARE\Microsoft\Windows\CurrentVersion\Uninstall\InstallShield_{C1081F1C-BDFA-4F65-BE40-931C2917EC9F}

(7) 确保 STEP 7-Micro/WIN SMART 的安装目录已经被彻底删除。

注意：上面的注册表的文件夹并不一定全部都有，对可以找到的文件进行相应的操作，没有的文件，不需要理会就可以了。

对于 WIN7 64 位的操作系统，相应的注册表的路径如下：

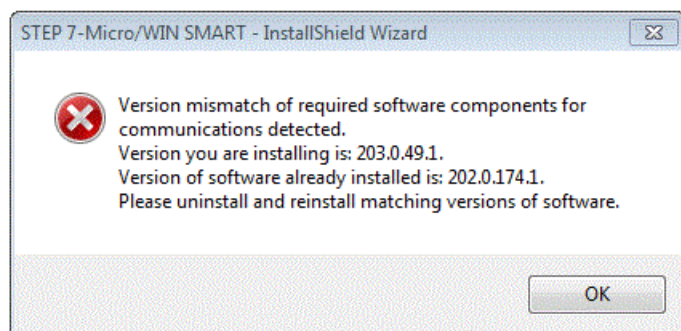
HKEY_LOCAL_MACHINE\SOFTWARE\Wow6432Node\Microsoft\Windows\CurrentVersion\Uninstall\InstallShield_{2C62E69E-D92D-4888-9F01-A3E9A9FEB1A5}

HKEY_LOCAL_MACHINE\SOFTWARE\Wow6432Node\Microsoft\Windows\CurrentVersion\Uninstall\InstallShield_{6BA8BB2D-F711-43F9-A5D1-F2182C26BB6D}

HKEY_LOCAL_MACHINE\SOFTWARE\Wow6432Node\Microsoft\Windows\CurrentVersion\Uninstall\InstallShield_{C1081F1C-BDFA-4F65-BE40-931C2917EC9F}

(8) 若无法处理，建议重新安装操作系统

二、安装 2.2 版本软件时出现如下图提示错误

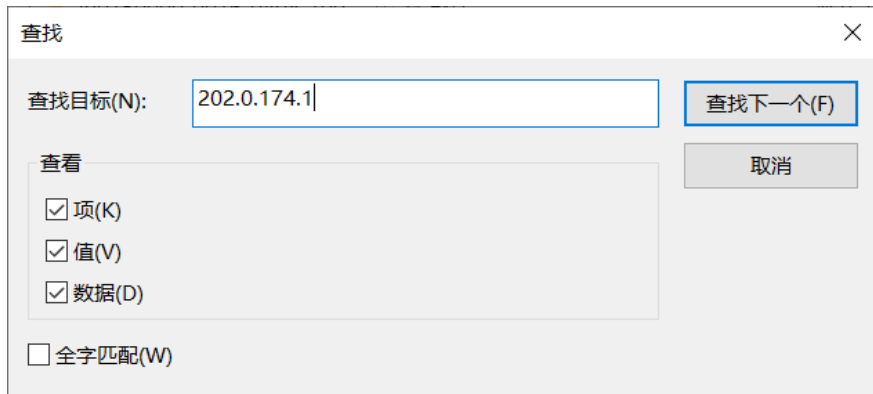


解决方法：

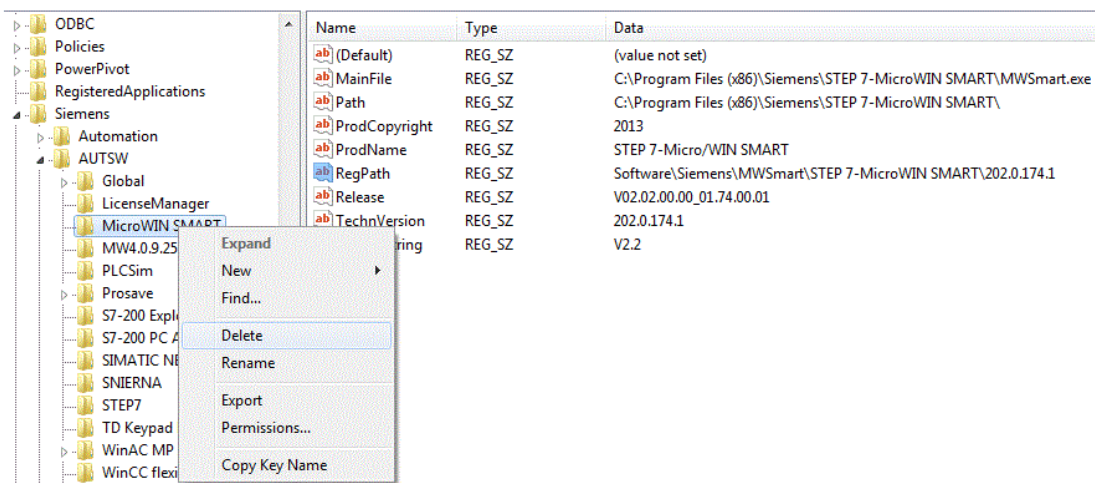
(1) 确定电脑上是否安装与 PC access SMART 的软件，如果安装有则需要先卸载该软件然后在进行安装

(2) 若未安装 PC access SMART 软件出现该问题，可能是原来安装软件不成功造成的原因。

打开注册列表编辑器，然后在“编辑”菜单中选择“查找”，在查找目标中查找“202.0.174.1”，点击查找下一个选项进行查找，如下图所示



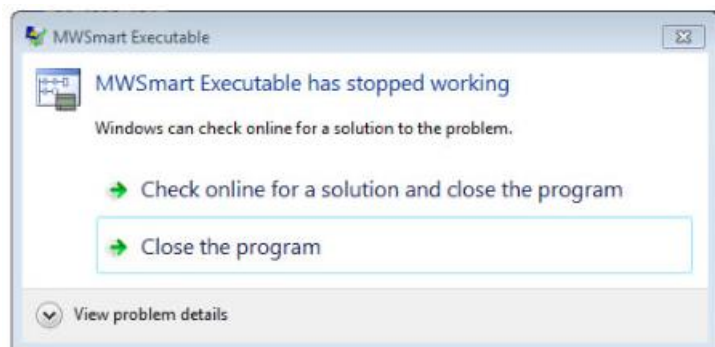
(3) 删除查找到的和 STEP 7-Micro/WIN SMART 相关的注册表条目，如下图所示：



(4) 若按照以上方法无法解决，建议重新安装操作系统

三、 STEP 7-Micro/WIN SMART 软件在打开时报错“软件停止”怎么办？

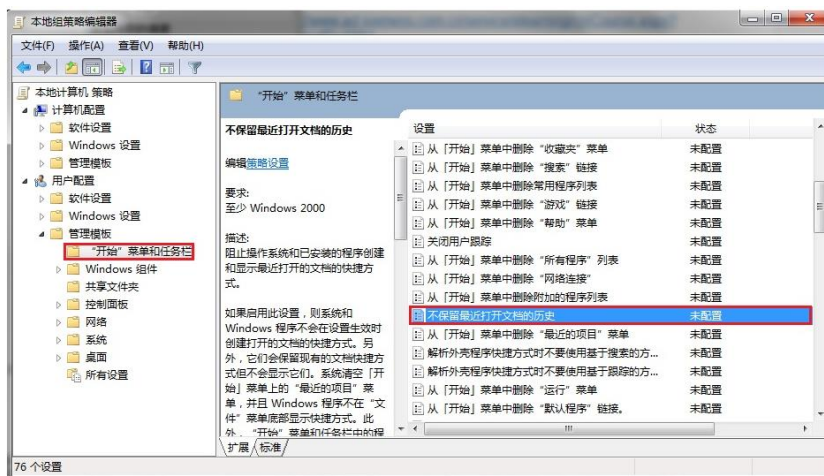
在一些盗版或 GHOST WIN7 32 或 64 位操作系统，打开 STEP 7-Micro/WIN SMART 软件时有可能会提示“MWSmart Executable has stopped working”错误，如下图所示



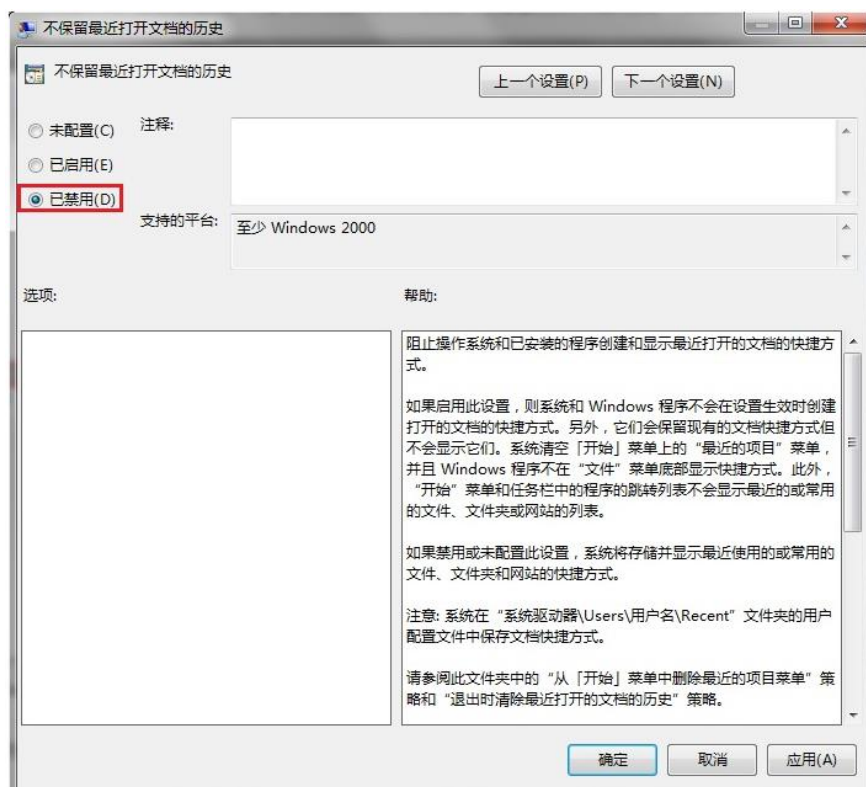
处理方法：

(1) 点击开始菜单选择运行选项，在该运行选项中输入“gpedit.msc”，打开

“本地组策略编辑器”，在弹出的“本地组策略编辑器”窗口中，打开“用户配置\管理模板\开始”菜单和任务栏，并导航到“不保留最近打开文档的历史”。如下图所示：



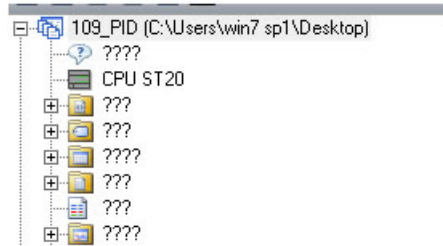
(2) 双击“不保留最近打开文档的历史”，并在弹出的对话框中选择“已禁用”，然后点击确定，如下图所示：



(3) 完后重启软件，若还是无法处理则建议重新安装操作系统。

四、 软件界面字体可能不会正常显示，显示为“????”。

软件安装完后，打开软件后，软件界面不正常显示，在指令列表中所有的显示都显示为问号。如下图所示：



解决方法：

出现该情况主要的问题在于电脑语言的问题，因此需要更改电脑语言，具体操作步骤如下：

(1) 打开电脑的控制面板，在控制面板里面找到“时钟、语言和区域”选项，点击打开，如下图所示：



(2) 点击区域和语言选项，进入区域语言设置，在格式选项中选择“简体中”文，在位置选项卡下，当前位置修改为“中国”如下图所示





(3) 在管理选项卡下：点击更改系统区域设置，然后将当前系统区域设置为：中文（简体，中国），如下图所示，设置完成后，重启电脑。

